

Vorstellung PIONEER-Projekt: KI-Highlights



Steffen Robbi
Digital Findet Stadt

Arbeitsgruppe 2024

IG Lebenszyklus und Digital Findet Stadt

Schulungen, Vorträge, Erfahrungsaustausch, Prototypen

- Teilnehmer: > 40 Personen
- 7 Workshops (März bis Oktober 2024) -> zusätzlich zahlreiche Kleingruppen-Workshops

Use-Cases

- KI im Officemanagement
- KI im Projekt- und Prozessmanagement
- KI in Planung und BIM
- KI in Ausführung und Betrieb



Ergebnisse 2024

Nicht die KI wird den Menschen ersetzen, sondern Menschen mit KI werden Menschen ohne KI-Nutzung ersetzen

2 Leitfäden:

- 1) **Zusammenfassung**
- 2) **Langversion**



Prototypen

BIM 2 Report

**BIM Chatbot für
Auswertung
von BIM
Modellen**

**LZK-
Analysen**

**Extrahieren von
Energieausweisen**

**Text-
Zusammenfassungen**

**Textanalysen
(z.B.
Ausschreibungs-
Check)**

**Internet-
Recherche**

**Standortanalyse
und -bewertung**

Zertifikaten

**Automatisierte
Generierung von
Modellen aus
Bildaufnahmen
und Punktwolken**

**Verknüpfung
von BIM mit
Datenbanken**

**Dokumentation
des
Baufortschrittes**

Bildererkennung

KI-HIGHLIGHTS 2025

KI-Highlights

Interaktive Vortragsreihe, Erfahrungsaustausch, Networking

Jeden 3. Freitag im Monat von 08:30 - 11:00 Uhr

28.02.: Konzeption von Prototypen

21.03.: Wissensdatenbanken

Themen

Richtiges Prompting

Wissensdatenbanken

KI im Prozess- und Projektmanagement

Entscheidungsunterstützung durch KI

Personalisierung von Kundeninteraktion

KI im Entwurf und in der Planung

KI in der Gebäudetechnik und im Facility Management

KI in der Bild- und Videoanalyse (Computer Vision)

KI für Nachhaltigkeit und Ressourceneffizienz

KI für Marketing und Social Media

u.a.

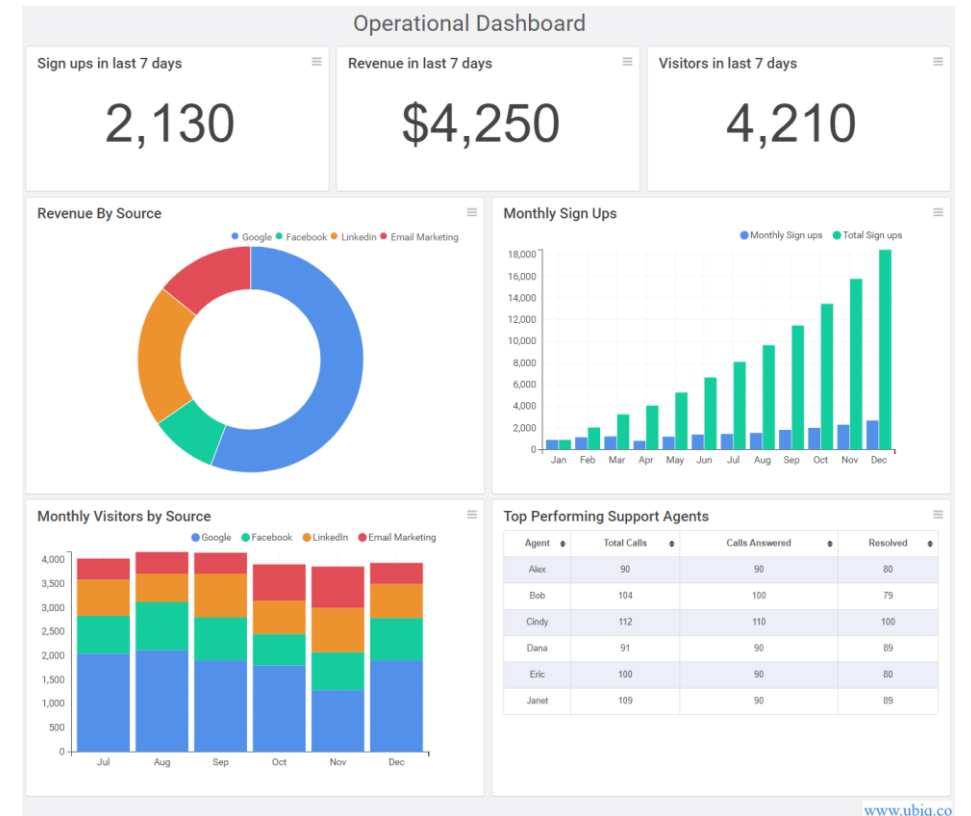


Interaktive Vortragsreihe: KI-Highlights - Digitalakademie

ANGESTREBTE ENTWICKLUNGEN

KI Frühwarnsystem „BauGuard AI“

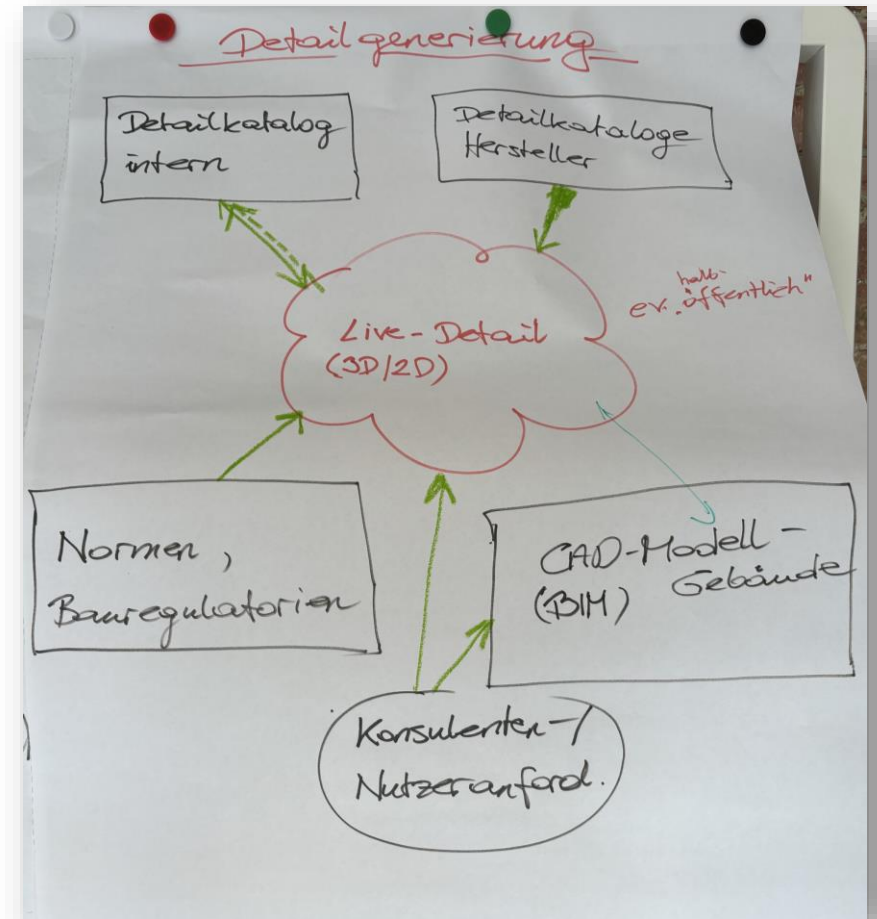
- Problem: unzureichendes Risikomanagement von Projekten
- Ergebnis: Dashboard zur KI-gestützten Risikobewertung von Bauprojekten
- Datengrundlage: Protokolle, Kostendatenbanken, Terminpläne



Baukostenüberschreitung: 18% Wahrscheinlichkeit
Terminprobleme: 2% Wahrscheinlichkeit

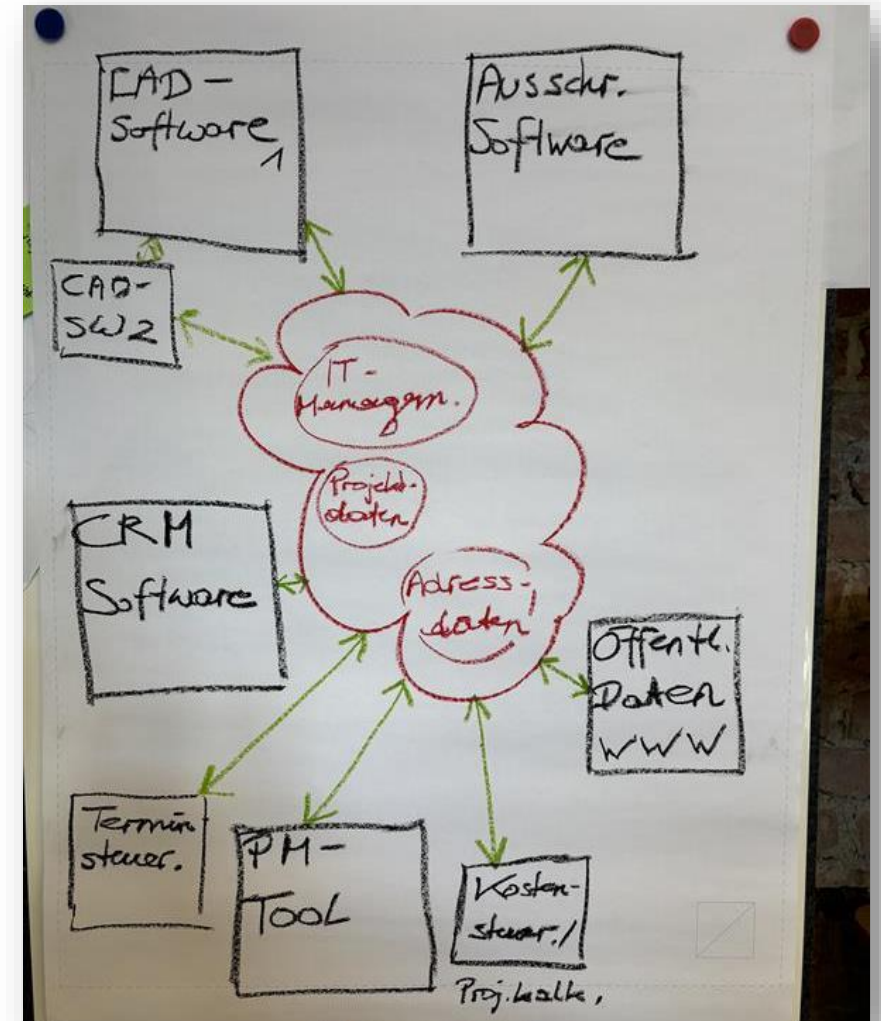
„Live-Detail“

- Problem: immer wieder neue Zeichnung / Anpassung von konstruktiven Detailzeichnungen
- Ergebnis: KI-basierte Detailbibliothek (2D/3D)
- Datengrundlage: firmeninterne Detailkataloge, Herstellerdaten, Normen, BIM Modelle



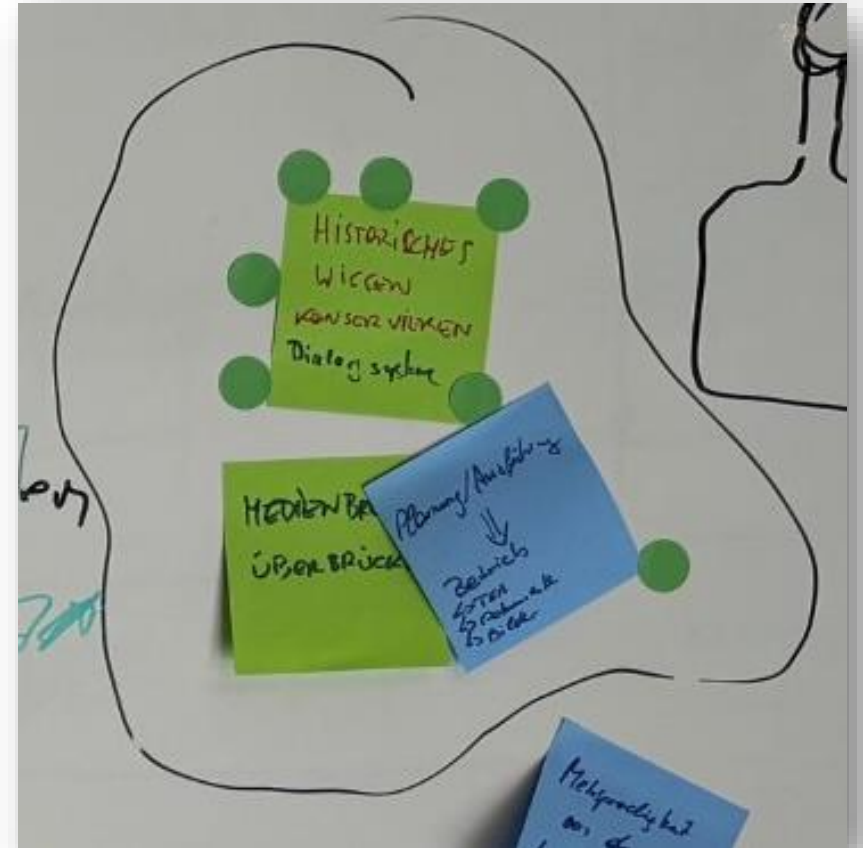
Schnittstellenmanagement „Salvadore AI“

- Problem: kein Datenaustausch in gewachsener Systemlandschaft
- Ergebnis: AI-Agent für Schnittstellenmanagement
- Datengrundlage: Stammdaten, Softwaresysteme mit offenen Schnittstellen



„FacilitiQ“

- Probleme: Mangelnde Transparenz und Standardisierung und Wissenserhalt im Gebäudebetrieb. Normen sind aufgrund der Vielzahl an Beteiligten kaum realisierbar
- Ergebnis: zentrale Wissensplattform, die das gesammelte Know-how für künftige Entscheidungen nutzt
- Datengrundlage: Historische und aktuelle Informationen über Instandhaltungsmaßnahmen



Nächste Schritte KI

KI-Highlights: Anmelden und Mitmachen!

Prototypen: Info an office@digitalfindetstadt.at

**Konsortium
bilden**

**Prototypen
entwickeln**

**Ausrollen
und Nutzen**

MACHEN SIE MIT!



FÖRDERGEBER

Bundesministerium
Klimaschutz, Umwelt,
Energie, Mobilität,
Innovation und Technologie



GESELLSCHAFTER



GET INVOLVED!

office@digitalfindetstadt.at | M +43 664 418 9214

www.digitalfindetstadt.at

PIONEER-PARTNER



PARTNER

