




Digital Findet Stadt

PLATTFORM FÜR DIGITALE INNOVATIONEN
DER BAU- UND IMMOBILIENWIRTSCHAFT

 Bundesministerium
Klimaschutz, Umwelt,
Energie, Mobilität,
Innovation und Technologie



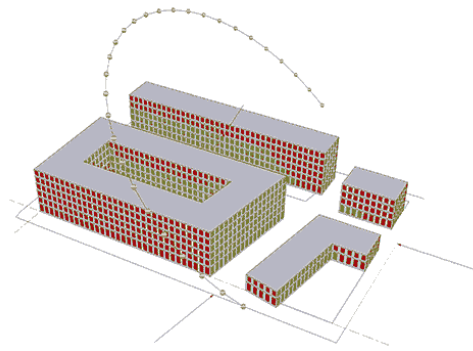
KÜNSTLICHE INTELLIGENZ

ANWENDUNGSFELDER IN PLANEN, BAUEN UND BETRIEB
VERSTEHEN UND ENTWICKELN

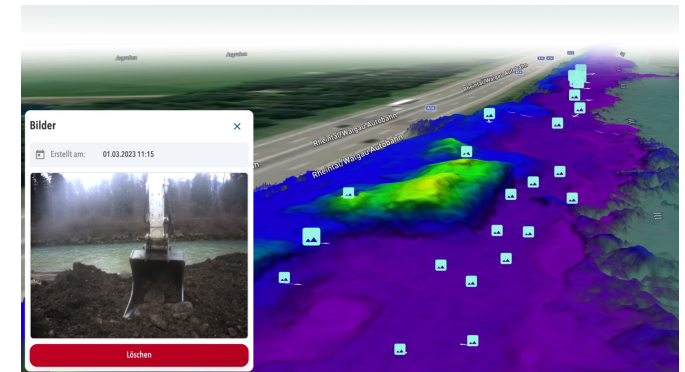
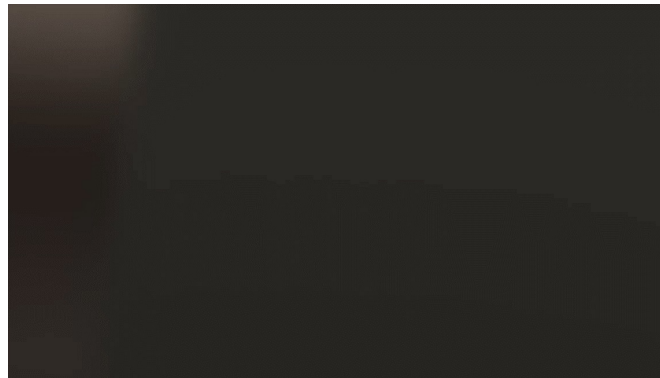
Künstliche Intelligenz

Hintergrund

- Enorme Fortschritte künstlicher Intelligenz betreffen auch die Bau- und Immobilienwirtschaft
- Softwaretools nutzen vermehrt KI, Start-Ups zunehmen am Markt als Support der Kernprozesse
- Außerdem entwickelt sich KI zunehmend zum persönlichen Assistenten



Total number of windows: 1732
Window-To-Wall: 37 %
Percentage windows over-exposed to sun: 11 %
Percentage windows under-exposed to sun: 5 %
Percentage windows with good exposure: 82 %



Künstliche Intelligenz

Inhalte des Projektes

- Einführung zu den Grundlagen Künstlicher Intelligenz
- Do's und Dont's im Umgang mit KI (Risiken, Datensicherheit, Rechtliches, Spielregeln)
- Bedarfsanalyse mit Schwerpunkt Planung und Bauausführung
- Entwicklung typischer Anwendungsfälle mit und für das Projektteam
 - Definition und Diskussion von Anwendungsfällen in Kleingruppen (welches der verfügbaren Tools ist das Beste)
 - Entwicklung von User-Journeys
 - Prototyping (Sofern technisch und wirtschaftlich umsetzbar)
- Marktanalyse: Übersicht verfügbarer Tools und Produkte in Planen, Bauen (und Betreiben)
- Interviews mit Unternehmen, die eigene GPTs kreiert haben und anwenden



Künstliche Intelligenz

Ergebnisse

- **Wissen:** Teilnehmer verfügen über Grundlagenwissen zu KI
- **Stand des Marktes:** TN verfügen über einen Überblick zum Stand des Marktes in den Bereichen Planen, Bauen (und Betreiben). Die Ergebnisse werden in einer „KI-Landkarte“ für die Bau- und Immobilienwirtschaft zusammengefasst.
- **Bedarfserhebung:** Auf Basis von Interviews und Umfragen wurde eine Bedarfserhebung durchgeführt, mit Schwerpunkt der beteiligten Unternehmen.
- **Austausch:** TN haben Erfahrungen und eigene aktuelle Entwicklungen ausgetauscht – und somit auch voneinander gelernt
- **Anwendungsfelder:** Die Gruppe hat gemeinsame Anwendungsfelder von KI identifiziert und bereits verfügbare Technologien und Produkte recherchiert
- **Prototyping:** für ausgewählte Anwendungsfelder, in denen noch keine Produkte existieren wurden Leistungsanforderungen für Prototypen geschrieben (bei ausreichend finanziellen Mitteln auch ein MVP erstellt)



Kooperationen



Universität für
Weiterbildung
Krems





Nächste Schritte

- 15.02. DFS-Launch (online Präsentation der DFS Arbeitsgruppen)
- 26.02. Mitgliederveranstaltung IG Lebenszyklus Bau
- 11.03. Kick-Off der Arbeitsgruppe

Let's Innovate.
Utilize KI!

→ Jetzt zum
Projekt anmelden

